

**STAR : READY**

MÂTS VERTICAUX AVEC PENDULAIRE



**Haulotte** 



# **NOUVELLE GAMME STAR**

Tout change sauf le nom !

Encore plus agile, plus robuste, plus fiable,  
plus facile à utiliser, transporter et maintenir...

**La gamme STAR,  
c'est un concentré de performances  
pour optimiser votre business !**



# NOUVELLE **STAR**

LES SOLUTIONS FACILES

**MÂT AVEC PENDULAIRE**

**8 ou 10 mètres**

**STAR 8**



**STAR 10**



**READY > GO!** 



NOUVELLE  
**STAR** MÂT AVEC PENDULAIRE  
SANS COMPROMIS



La **solution idéale** pour effectuer vos tâches quotidiennes en hauteur avec efficacité, en toute sécurité :

**1** AGILITÉ  
OPTIMALE



**2** MAINTENANCE  
FACILE



**3** DURABILITÉ  
RENFORCÉE



**4** TRANSPORT  
MALIN





# AGILITÉ

## AGILITÉ OPTIMALE EN ESPACES CONTRAINTS

pour se déplacer et travailler efficacement et rapidement, tout en assurant la sécurité des opérateurs.



### ⚡ MOTORISATION **AC**

#### **MOTORISATION ASYNCHRONE (MOTEURS AC) : LA PRÉCISION AU BOUT DES DOIGTS**

Alliant progressivité et couple, les moteurs asynchrones procurent une précision et un confort incomparables pour accéder aux zones de travail les plus délicates.

Vous profitez ainsi pleinement du déport de 3 m en toute confiance et sécurité.



### ZÉRO CM DE DÉPORT ARRIÈRE

Quelle que soit la zone dans laquelle elle évolue, la STAR peut travailler sans contraintes d'encombrement ni risque d'endommagement de la machine ou de l'environnement extérieur car rien ne dépasse du châssis.

### PUPITRE ERGONOMIQUE ET FONCTIONNEL

Pour se déplacer avec justesse dans les espaces confinés et exigus, la STAR intègre un nouveau pupitre haut. Équipé d'un joystick, la conduite et les manœuvres en hauteur sont intuitives, sûres et précises.



### JUSQU'À 2 OPÉRATEURS EN EXTÉRIEUR

Polyvalente, la STAR est conçue pour être utilisée en intérieur et extérieur sur des sols stabilisés. La STAR 8 a une capacité pour embarquer jusqu'à 2 opérateurs en intérieur et extérieur pour un rendement maximal.





ACTIV'Screen



# MAINTENANCE

## MAINTENANCE PROCHE DE ZÉRO

pour optimiser coûts et temps d'immobilisation.



### DIAGNOSTIC EMBARQUÉ HAULOTTE ACTIV'SCREEN : LA MAINTENANCE À PORTÉE DE MAIN

Très simple d'utilisation, il délivre des informations clés aux opérateurs et techniciens telles que l'affichage des alarmes (dévers...), des pannes, des alertes maintenance et du niveau de charge des batteries. Les opérateurs restent ainsi pleinement autonomes, favorisant une disponibilité maximale de la machine. Haulotte ACTIV'Screen permet également aux techniciens, munis d'un code d'accès, de programmer, dépanner, calibrer et diagnostiquer la machine. Pour une compréhension maximale, les informations sont affichées en texte intégral et disponibles en 6 langues. Pour un accès sans fil, la STAR est aussi compatible avec l'outil universel Haulotte Diag donnant accès à des fonctionnalités de diagnostic avancé.





### **MOTORISATION ASYNCHRONE (MOTEURS AC) : MAINTENANCE MINIMALE**

Réputés pour leur fiabilité et leur robustesse, les moteurs asynchrones ne nécessitent aucune maintenance courante : plus de charbons à remplacer...

Et grâce à leur très faible encombrement, les éventuelles opérations de maintenance sont très simples et rapides à réaliser.

### **REMPLISSAGE CENTRALISÉ DES BATTERIES SIMPLE, RAPIDE ET SÉCURISÉ !**

Plus besoin de vérifier un à un le niveau d'eau de chaque batterie, désormais il suffit d'appuyer sur un bouton pour les remplir automatiquement en moins d'une minute.

Cette opération de routine fastidieuse est simple et rapide et permet de réduire le coût total de possession en limitant les frais de maintenance.



### **ACCESSIBILITÉ DIRECTE AUX POINTS DE CONTRÔLE**

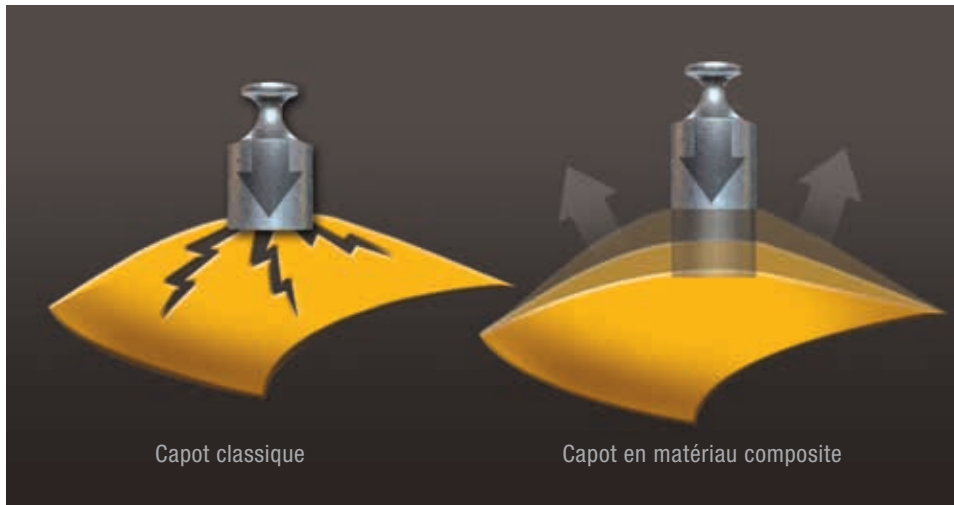
La STAR a été pensée pour assurer un accès rapide aux composants et points de contrôle : détecteur de dévers à l'intérieur de la tourelle, trappe d'accès aux caissons du mât, capots bas du châssis rapide à assembler et désassembler. Les temps d'immobilisation sont ainsi réduits au maximum !



# DURABILITÉ

## **DURABILITÉ RENFORCÉE** À TOUS LES NIVEAUX

pour résister à l'épreuve du temps et à un usage intensif.



### **CAPOTS EN MATÉRIAU COMPOSITE TRÈS HAUTE RÉSISTANCE**

Au quotidien ou lors des phases de transport, les capots sont les premiers éléments exposés aux chocs.

Grâce à un process innovant, notamment utilisé dans l'automobile (pare-chocs), les nouveaux capots de la STAR, à mémoire de forme, sont extrêmement résistants aux chocs.

Votre coût de possession est optimal.

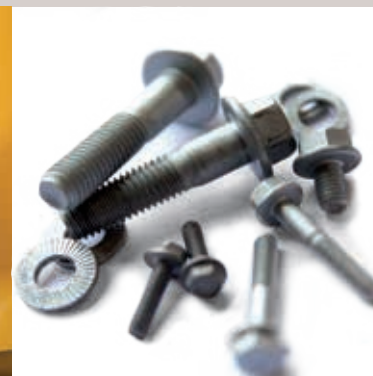
## DURÉE DE VIE DES PIÈCES SENSIBLES ET SOUS-ENSEMBLES

DURABILITÉ  
**x3**



### TRAITEMENT DES AXES, BAGUES ET VIS

Pour garantir un niveau d'anticorrosion élevé, un traitement spécial a été appliqué sur toutes les pièces métalliques.



### PUPITRE HAUT

Contre les agressions extérieures, il bénéficie d'un traitement anticorrosion.

Grâce à des entretoises, il ne repose pas directement sur le plateau porte-outil : l'eau ne stagne pas et s'évacue rapidement du plateau grâce à des trous d'écoulement.

Les risques prématurés de corrosion sont ainsi évités.

### COMPOSANTS HAUTE RÉSISTANCE

Tous les composants de la STAR ont été sélectionnés suivant une double exigence : fiabilité et durabilité. Ainsi, les connecteurs DEUTSCH, qui présentent un indice de protection IP67, sont totalement étanches à la poussière et à l'humidité.



# TRANSPORT

## GRÂCE À SON DESIGN SPÉCIALEMENT ÉTUDIÉ

la STAR permet de s'adapter à toutes les contraintes logistiques et de gagner un temps précieux lors des phases de chargement / déchargement, en toute sécurité.



### SYSTÈME UNIQUE DE LEVAGE PAR FOURCHE, INTÉGRÉ AU CHÂSSIS

Entièrement redessiné, le châssis incorpore des emplacements spécialement prévus pour accueillir des fourches de levage (brevet déposé).

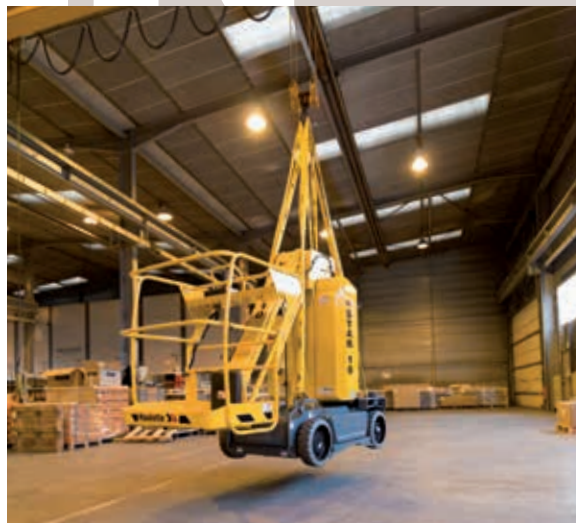
Avec cette solution simple et efficace, la machine peut être soulevée en toute confiance sans risque de basculement.

# MALIN



## ARRIMAGE ET ÉLINGAGE RAPIDE ET FONCTIONNEL

Avec des points d'arrimage suffisamment larges et faciles d'accès, l'attache de la STAR se réalise sans difficulté. De même, pour simplifier les opérations de manutention, le levage par élingues s'effectue grâce aux points situés sur le châssis.



## PENTE MAXIMUM DE 25%

Capable de franchir des pentes jusqu'à 25%, la STAR grimpe sans difficulté les rampes de camion.

# NOUVELLE **STAR** MÂT AVEC PENDULAIRE

## UNE MACHINE POUR DE MULTIPLES APPLICATIONS



**MAINTENANCE  
ET NETTOYAGE INDUSTRIEL**



**TRAVAUX DE SECOND ŒUVRE  
INTÉRIEUR**  
(électricité, éclairage, plomberie,  
peinture, climatisation, tuyauterie,  
système de détection incendie...)



**MAINTENANCE ET TRAVAUX DE  
SECOND ŒUVRE EXTÉRIEUR**  
(éclairage, signalisation, réparation...)



**LOGISTIQUE ET DISTRIBUTION**  
(stock picking, entreposage,  
inventaires, décoration...)



**ÉVÉNEMENTIEL**  
(salons, plateaux télé, concerts...)

# NOUVELLE **STAR** MÂT AVEC PENDULAIRE

## LES PRINCIPALES OPTIONS DISPONIBLES POUR RÉPONDRE À TOUS VOS BESOINS



| Feu à éclats



| Phare de travail



| Entrée type portillon



| Ligne à air comprimé dans la plateforme



Prise électrique dans la plateforme |

# Haulotte

La Peronnière  
BP 9  
42152 l'Horme  
France

Tél : +33 (0)4 77 29 24 24  
Fax : +33 (0)4 77 29 43 95  
haulotte@haulotte.com  
[www.haulotte.com](http://www.haulotte.com)

